

Unsere Regeln im Wald

- Es wird grundsätzlich nichts (Früchte, Blätter, Moos, Rinde etc.) aus dem Wald in den Mund gesteckt bzw. gegessen.
- Es sollen keine Pflanzen mutwillig ausgerissen oder Teile von Ihnen abgerissen werden.
- Tiere sind leicht verletzbar, deshalb muss mit Ihnen sehr vorsichtig umgegangen werden.
- Niemand entfernt sich ohne Begleitung eines Erwachsenen ausser Sichtweite des zentralen Treffpunktes.
- Stöcke werden nicht in Gesichtshöhe gehalten und es wird nicht mit einem Stock in der Hand gerannt.
- Auf Bäume und Wurzelstrunke wird nur unter Aufsicht eines Erwachsenen geklettert.
- Wir sind achtsam mit allem was lebt – Mensch, Tier, Pflanzen!

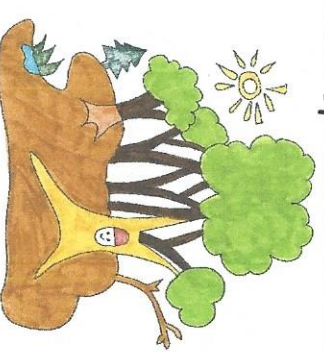
Waldspielgruppe Wirbelwind

Erde, Wasser, Luft und Feuer.... Kinder forschen, entdecken machen sich vertraut mit den verschiedenen Elementen. Der Wald und unsere Fantasie, eines ergibt das andere und zusammen wunderbare Spiele, märchenhafte Welten, spannende Abenteuer und vieles mehr.

Der Wald ist eine unerschöpfliche Quelle. Hier ist in Hülle und Fülle „Werkmaterial“ vorhanden, das alle Sinne erwecken und Kinderherzen höher schlagen lässt.

Im Wald ist viel Platz für die verschiedenen Bedürfnisse und Stimmungen der Kinder. Sie können Ruhe finden oder ihrer Energie freien Lauf lassen. Die Bewegung draussen tut gut und das gemeinsame Erleben verbindet.

Wir erleben hautnah, wie sich der Wald im Laufe des Jahres verwandelt. Die Lebensweise von Pflanzen und Tieren verändert sich ebenso wie die Spiele der Kinder im Wechsel der Jahreszeiten.
Dabei wollen wir Eure Kinder begleiten.



Leiterinnen

Sabina Wiederkehr
Breitenstrasse 11
5436 Würenlos

Sandra Marscovetere
Dorfstrasse 38
5432 Neuenhof

056 424 26 70
079 471 15 65

056 406 21 77
079 681 97 01

Waldspielgruppen-Zeit

Die Waldspielgruppe findet während des ganzen Jahres am Dienstag von 8.45 Uhr bis 11.15 Uhr statt. Ausgenommen sind die allgemeinen Feiertage und Schulferien.

Treffpunkt und Ort

Wir treffen und verabschieden uns beim Bänkli oberhalb des Parkplatzes an der Rüslerstrasse. Unser Reich ist das nahe gelegene Waldstück am Ritzbündntweg.

Erster Spielgruppenmorgen/Besuche

Wir laden Euch ein, den ersten Spielgruppenmorgen am Dienstag, den 19. August 2014 gemeinsam mit Eurem Kind zu erleben. Danach sind Eure Besuche im Wald nach telefonischer Anmeldung willkommen.

Elternkontakt

Der Austausch mit den Eltern ist uns wichtig. Beim Bringen und Holen bleibt meist jedoch wenig Zeit für Gespräche. Wir bitten Euch deshalb, uns bei Fragen anzurufen. Wir werden es ebenso machen.

Abmelden

Wenn Euer Kind nicht in die Spielgruppe kommen kann, bitten wir Euch, uns rechtzeitig zu benachrichtigen.

Gefahren

Wir haben ein Natel und eine Notfallapotheke dabei. Der Schularzt ist zudem über das Bestehen der Waldspielgruppe informiert.
Zecken: Siehe beiliegendes Informationsblatt; weitere Infos unter www.zecken.ch

Mitbringen

- Stabiler, gut sitzender Rucksack
- Isomatte (bekommt das Kind am ersten Spielgruppenstag)
- Ungesüßstes Getränk in gut verschliessbarer Flasche
- **Gesundes**, der Jahreszeit entsprechendes Znüni (am besten in Tupperware) **ACHTUNG:** Die Waldspielgruppe beteiligt sich am Projekt ‚Aktion Zahnfreundlich‘! Mehr Infos unter www.zahnfreundlich.ch und auf abgegebenen Merkblatt
- 1 Plastikbecher, 1 Löffel, **alles angeschrieben**
- Evt. Ersatzkleider, Regenkleider, Windeln, Ersatzhandschuhe

Kleidung

Voraussetzung für den Spass in der Natur ist die richtige Kleidung der Kinder. Im Wald ist es meistens frischer und feuchter als ‚normal draussen im Garten‘. Wir empfehlen folgendes Tenue:

„Sommerfell“

Festes Schuhwerk, bei Regen Gummistiefel, leichte lange Hosen und ein langärmeliges T-Shirt (Zeckenschutz), Dächlikappe, bei Bedarf Regenkleider, Halstüchli (Zeckenschutz).

„Winterfell“

Wenn es kalt ist, kleidet Ihr Euer Kind im „Zwiebellook“. Das heisst: mehrere Schichten übereinander, die je nach Temperatur ausgezogen werden können. Die äusserste Schicht soll wasserdicht sein. Wichtig sind auch warme, wasserfeste Handschuhe, eine warme Kappe und wasserfeste, bequeme, warme Schuhe. Keine Gummistiefel.

Versicherung

Unfall- und Haftpflichtversicherung des Kindes ist Sache der Eltern.

Zu guter Letzt: Geburtstag

Wer will, darf seinem Kind am Geburtstag etwas Spezielles zum Znüni mitgeben (eine Schüssel Kirschen oder Erdbeeren oder ausnahmsweise auch etwas nicht ‚Zahnfreundliches‘). Wir würden uns freuen!